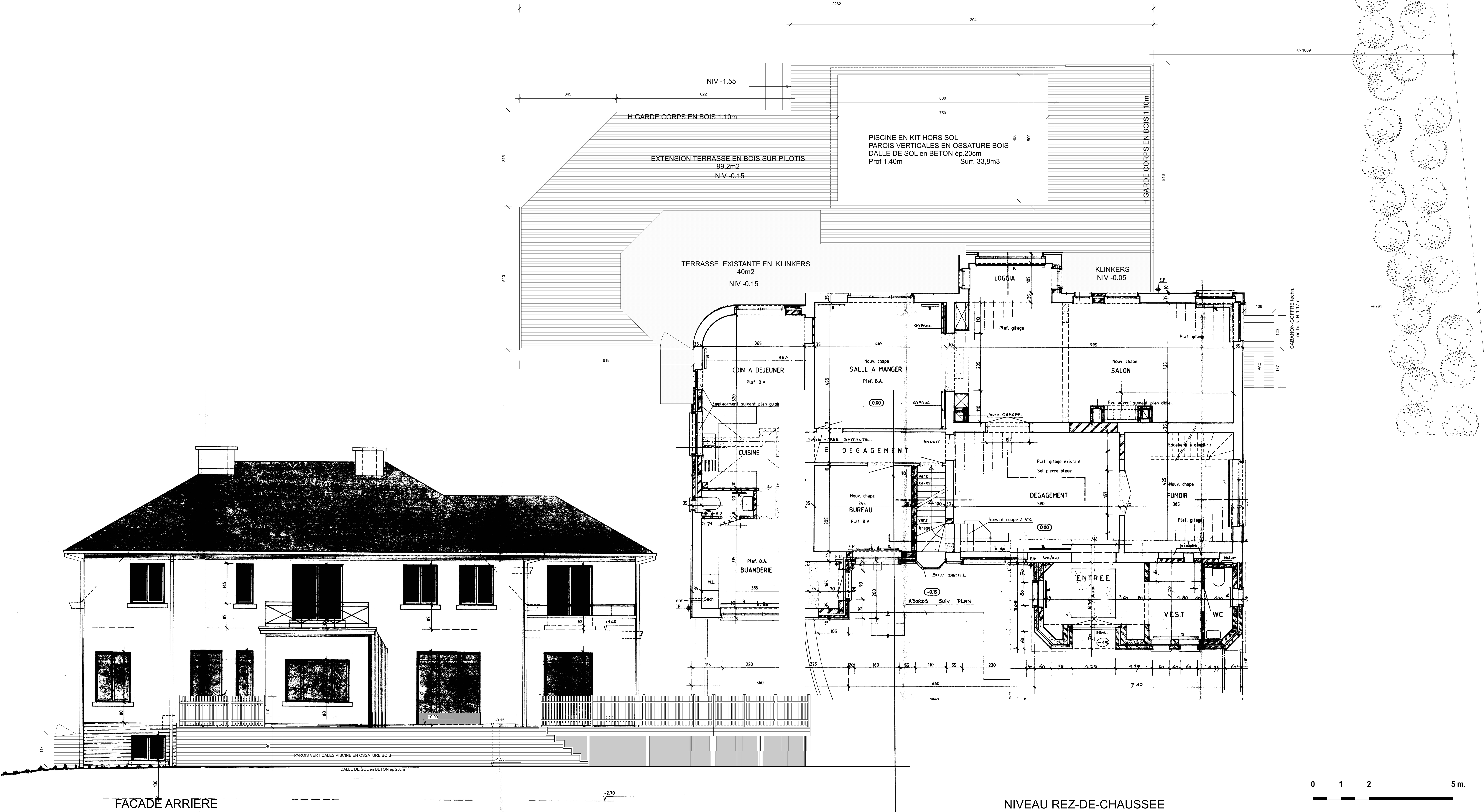
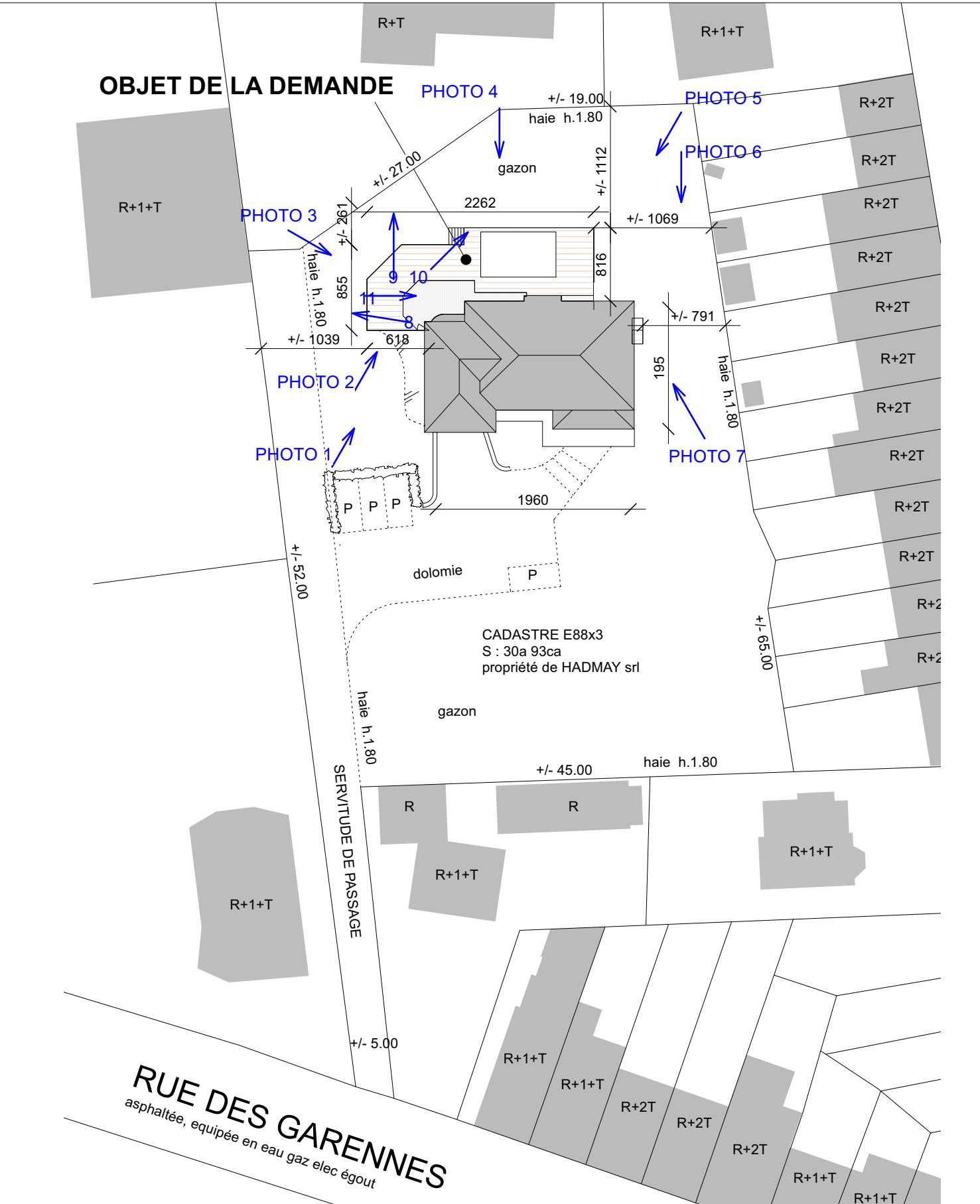


SITUATION DE FAIT



LEGENDE	
A. MATERIAUX	
	Maçonnerie existante
	Nouvelle maçonnerie
	Maçonnerie à démolir
C. ANNOTATIONS	
	+ 452 Niveau fini en coupe
	240 Hauteur sous plafond
	+0.00 Niveau fini en plan
	HSPo: 452 Hauteur sous poutre
	200 / 150 Largeur / Hauteur de baie
	HA: 80 Hauteur d'allège



IMPLANTATION ech 1/500

COMMUNE DE WATERMAEL-BOITSFORT	
REGULARISATION D'UNE TERRASSE sur pilotis avec piscine hors sol	
90 RUE DES GARENNES	
Cadastre: 2 eme DIV E 88x3	
MAÎTRE DE L'OUVRAGE : Santiago de Murga représentant HEDMAY srl	
ARCHITECTE : MODULXL - responsable projet : Héliane CRISPIN pour EMPREINTE architecture srl	
INGENIEUR STABILITE :	
RESPONSABLE PEB :	
COORDINATION SECURITE SANTE :	
N° DATE MODIFICATION	
A	
B	
C	
D	
E	
F	
G	
H	
REMARQUES IMPORTANTES :	
Toutes les cotes sont indiquées en cm et données à trois décimales. L'entrepreneur vérifie toutes les cotes et prendra l'architecte de toute erreur ou omission.	
Sur les cotes au MÈTRE DÉSCRIPTIF, les travaux seront exécutés aux conditions des cahiers généraux des charges du C.S.T.O. C.N.C. et de la F.A.B.	
Toutes les parties métriques, mesurées en mètre ou autre, sont à valider par un règlement écrit aux fins du maître d'ouvrage.	
Les fondations seront réalisées sur bon sol et hors gel.	
L'entrepreneur prendra toutes les dispositions nécessaires pour ne pas nuire aux constructions voisines.	
Phase : DEMANDE DE PERMIS D'URBANISME	
Plan : 2/2	
Objet : SITUATION DE FAIT	
Echelle : 1/50	
Dossier : 2504-H	
PLAN , ELEVATION	
1/500	
Date : 30.09.2025	
PLAN D'IMPLANTATION	